



COVID19-statistieken

ZIEKENHUISOPNAMEN



Aandachtspunten

De gegevens in deze publicatie moeten met grote voorzichtigheid worden geïnterpreteerd. De hierna vermelde methodologische beperkingen zijn dus heel belangrijk.

Het doel van deze publicatie is de autoriteiten een eerste ruwe indicator te geven van het effect van COVID op de gewone ziekenhuisopnames, aangezien de ziekenhuizen verplicht waren een reeks niet-urgente ingrepen te deprogrammeren en bedden capaciteit beschikbaar te houden om de pandemie het hoofd te kunnen bieden.

De evolutie van het aantal opnames van individuele ziekenhuizen is sinds 2019 ook beïnvloed door structurele wijzigingen in de activiteiten van sommige ziekenhuizen. Met name door het ontstaan van ziekenhuisnetwerken.



Aandachtspunten

De enige geldige indicator om de situatie op de dienst intensieve zorgen te beoordelen wordt door Sciensano gepubliceerd :

[Belgium COVID-19 Dashboard - Sciensano › Hospitalizations \(google.com\)](#)

Dit zijn de enige gegevens die de autoriteiten in staat stellen de maatregelen ter bestrijding van deze pandemie te bepalen.

Ziekenhuisopnamen

Analyse van de impact van de coronaviruscrisis

Inhoud

Analyse van de evolutie van het aantal opnamen per week, van 6 januari 2020 tot 26 juni 2022, en vergelijking met dezelfde periode in 2019.

Nationale gegevens (IMA)

Algemene ziekenhuizen

- Algemene situatie in algemene ziekenhuizen
- Variatie tussen ziekenhuizen
- Situatie per provincie

Ziekenhuisopnamen

Analyse van de impact van de coronaviruscrisis

Methodologie

- De opnamen worden geïdentificeerd via de 721bis-opnamedocumenten die naar het ziekenfonds worden gestuurd wanneer een patiënt het ziekenhuis binnenkomt.

Ziekenhuisopnamen

Analyse van de impact van de coronaviruscrisis

Beperkingen

- Op het moment van deze analyse beschikken we niet over het onderscheid tussen Covid of niet-Covid patiënt.
- Dit is het aantal opnamen, niet de bed bezettingen.
- De duur van de opnamen, die hier niet wordt geanalyseerd, zal een aanzienlijke invloed hebben op de bezetting van de bedden.

Ziekenhuisopnamen

Analyse van de impact van de coronaviruscrisis

Beperkingen

- De pathologie, hier niet in aanmerking genomen, zal een invloed hebben op de duur van het verblijf en dus bezetting van de bedden
- Het aantal opnamen geeft dus geen informatie over de werklast in de ziekenhuizen.
- Veranderingen in de dienstverlening worden niet meegenomen in deze analyse, alleen ziekenhuisopnamen.

Ziekenhuisopnamen

Analyse van de impact van de coronaviruscrisis

Beperkingen

- Gegevens van psychiatrische ziekenhuizen zijn in deze analyse niet opgenomen, dus de psy-diensten zijn psy-diensten in de algemene ziekenhuizen.
- Deze analyse betreft de klassieke ziekenhuisopnamen, daghospitalisaties zijn niet inbegrepen.

Ziekenhuisopnamen

Analyse van de impact van de coronaviruscrisis

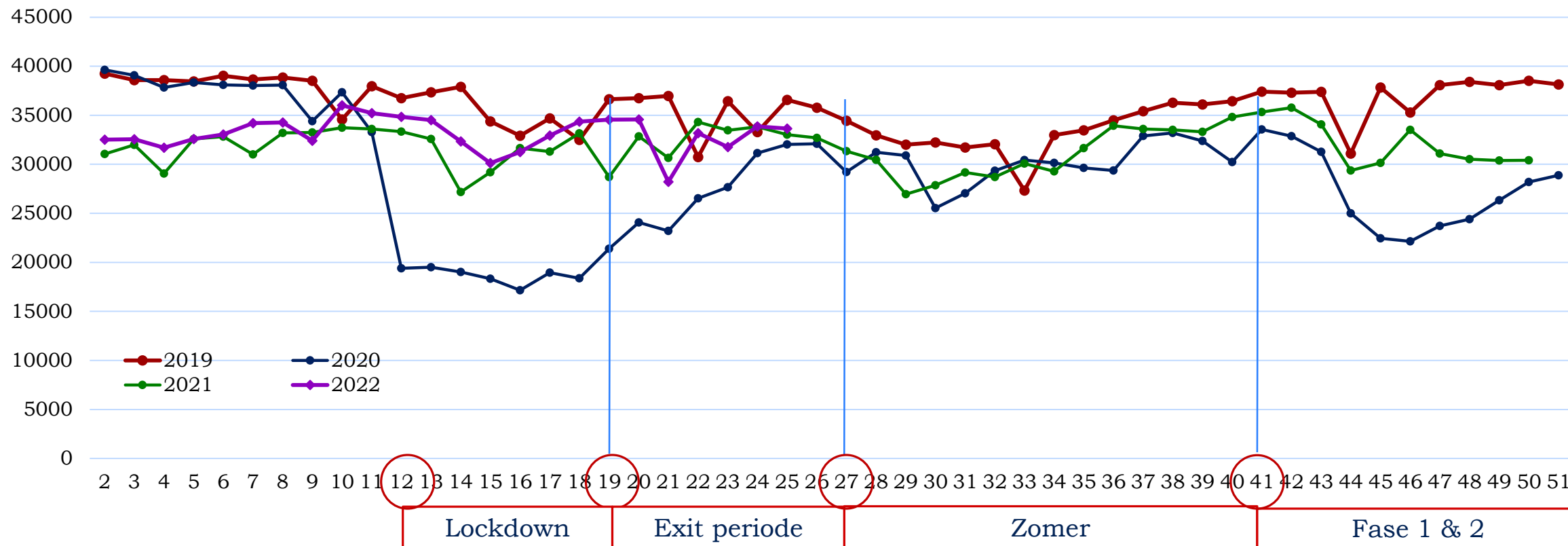
Periodes

De gegevens worden geaggregeerd per volledige week (van maandag tot en met zondag).

Het jaar is opgesplitst in periodes op basis van beslissingen die gevolgen hebben op ziekenhuisopnames:

- 16 maart tot 3 mei: lockdown
- 4 mei tot 28 juni: end of lockdown
- 29 juni tot 4 oktober: zomer
- 5 oktober tot 27 december: Fase 1 en 2

Evolutie van het aantal opnamen per week Algemene ziekenhuizen – januari 2019 tot juni 2022



Carnaval verlof = week 10-2019 en week 09-2020

De cijfers beginnen langzaam te verschuiven ten opzichte van 2019 in week 11-2020 dit is week van 9 maart.

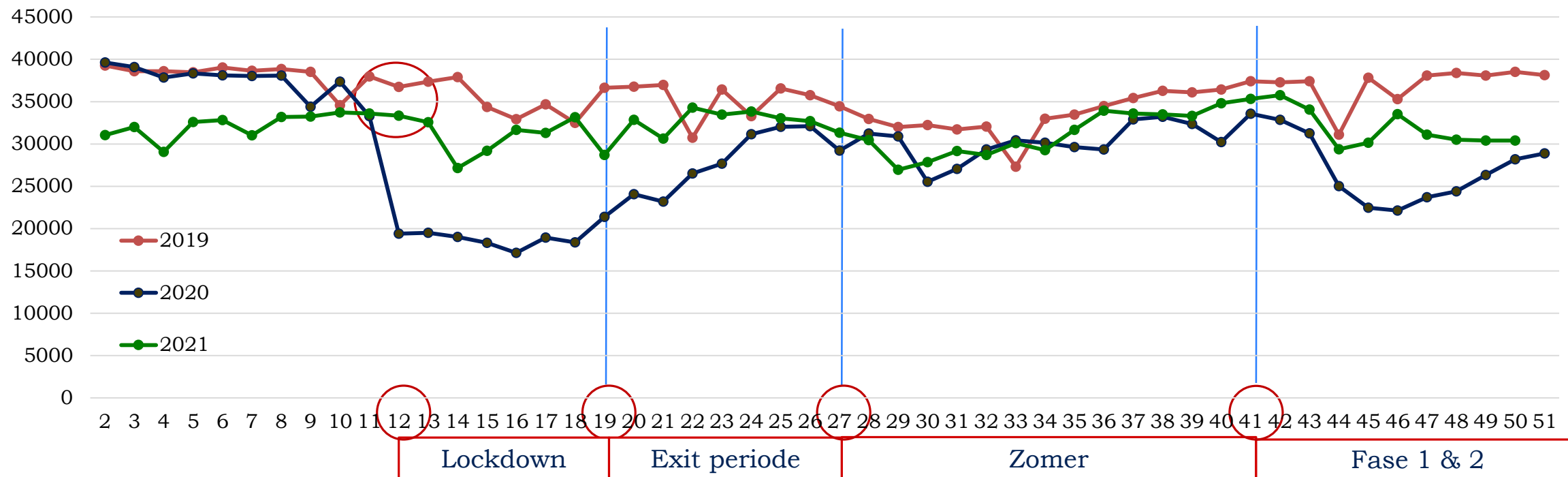
Week 12 is die van 16 maart (lockdown)

Week 19 is die van 4 mei (exit periode), we zien terug een stijging

Week 27 is die van 29 juni (zomer), aantal opnames blijft stabiel

Week 41 is die van 5 oktober (begin fase 1A voor ziekenhuizen)

Evolutie van het aantal opnamen per week Algemene ziekenhuizen – januari 2019 tot december 2021



Carnaval verlof = week 10-2019 en week 09-2020

De cijfers beginnen langzaam te verschuiven ten opzichte van 2019 in week 11-2020 dit is week van 9 maart.

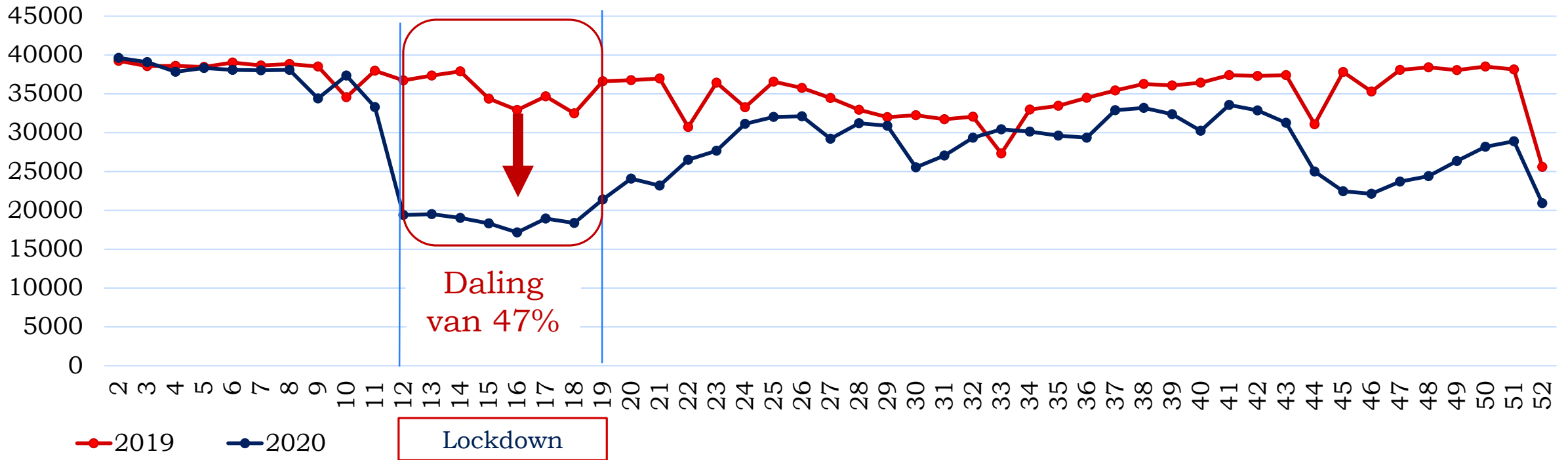
Week 12 is die van 16 maart (lockdown)

Week 19 is die van 4 mei (exit periode), we zien terug een stijging

Week 27 is die van 29 juni (zomer), aantal opnames blijft stabiel

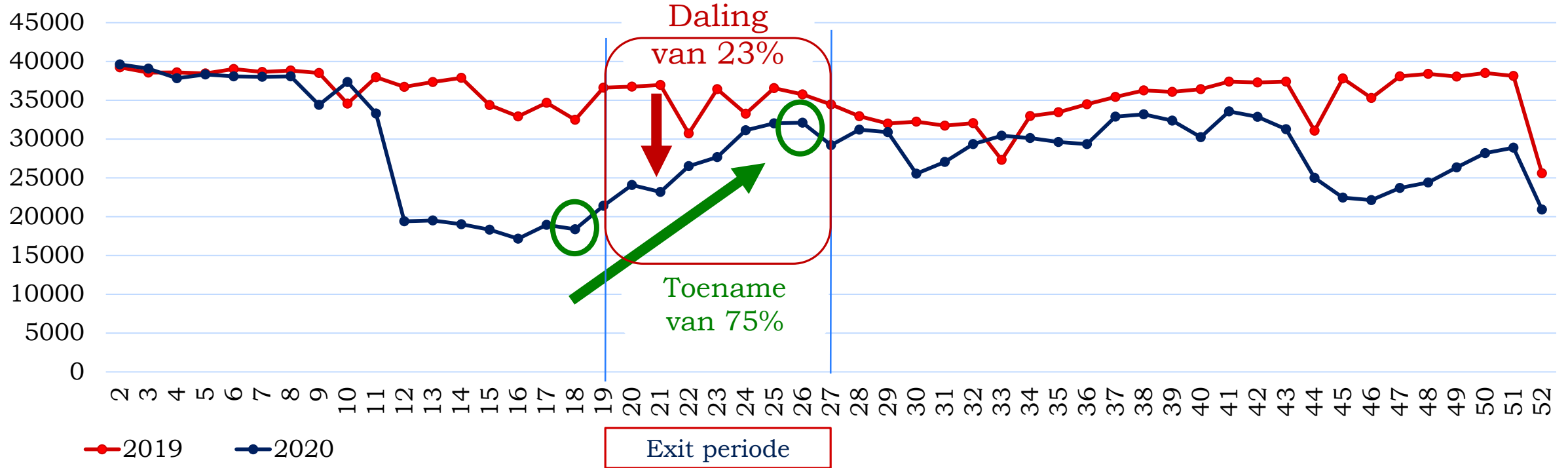
Week 41 is die van 5 oktober (begin fase 1A voor ziekenhuizen)

Evolutie van het aantal opnamen per week
 Algemene ziekenhuizen - 2019-2020
 Van 6 januari tot 27 december



Vergelijking van de weken 12 tot 18 (lockdown) tussen 2019 en 2020 : Daling van 47%

Evolutie van het aantal opnamen per week
 Algemene ziekenhuizen - 2019-2020
 Van 6 januari tot 27 december

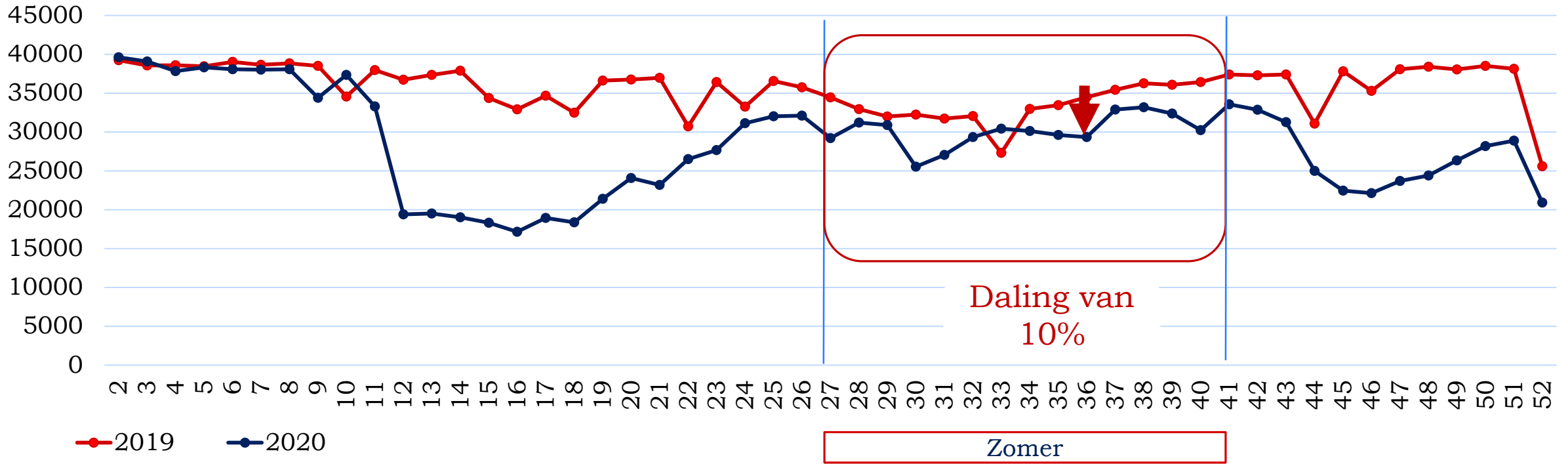


Vergelijking van de weken 19 tot 26 (exit periode) tussen 2019 en 2020 : Daling van 23%

Tussen week 18-2020 en week 26-2020 : Toename van 75%

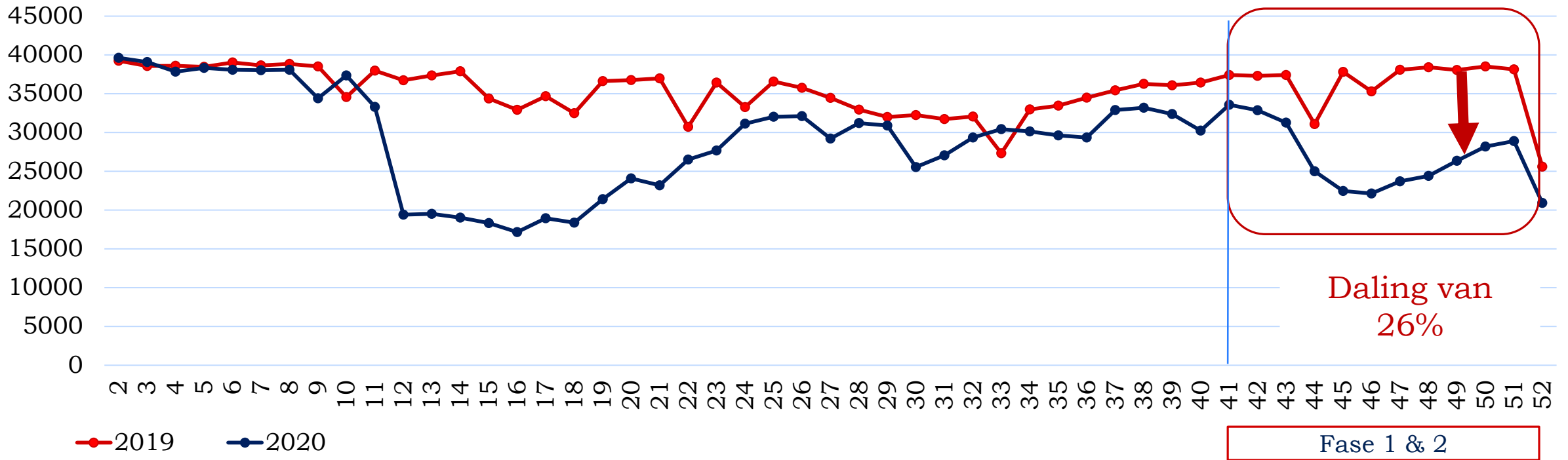
Hemelvaart : week 22-2019 en week 21-2020

Evolutie van het aantal opnamen per week
 Algemene ziekenhuizen - 2019-2020
 Van 6 januari tot 27 december



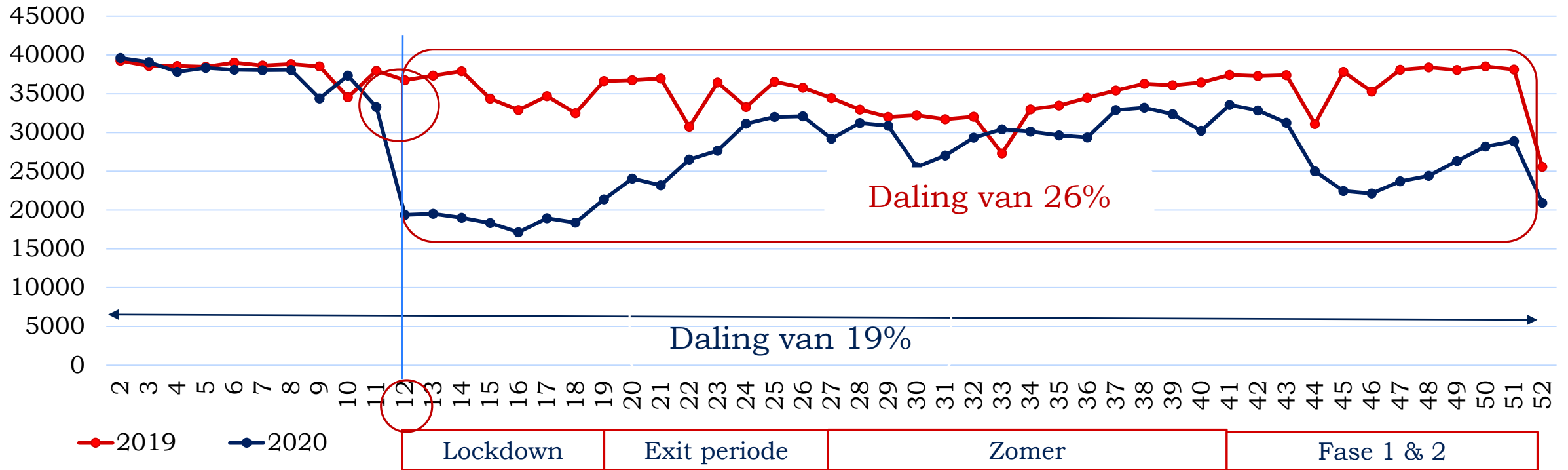
Vergelijking van de weken 27 tot 40 (zomer : schoolvakantie en september) tussen 2019 en 2020 :
 Daling van 10%

Evolutie van het aantal opnames per week
 Algemene ziekenhuizen - 2019-2020
 Van 6 januari tot 27 december



Vergelijking van de weken 41 tot 52 (Fase 1 & 2) tussen 2019 en 2020 : daling van opnames ter gevolgen van begin fase 1A en fase 1B : daling van 26%

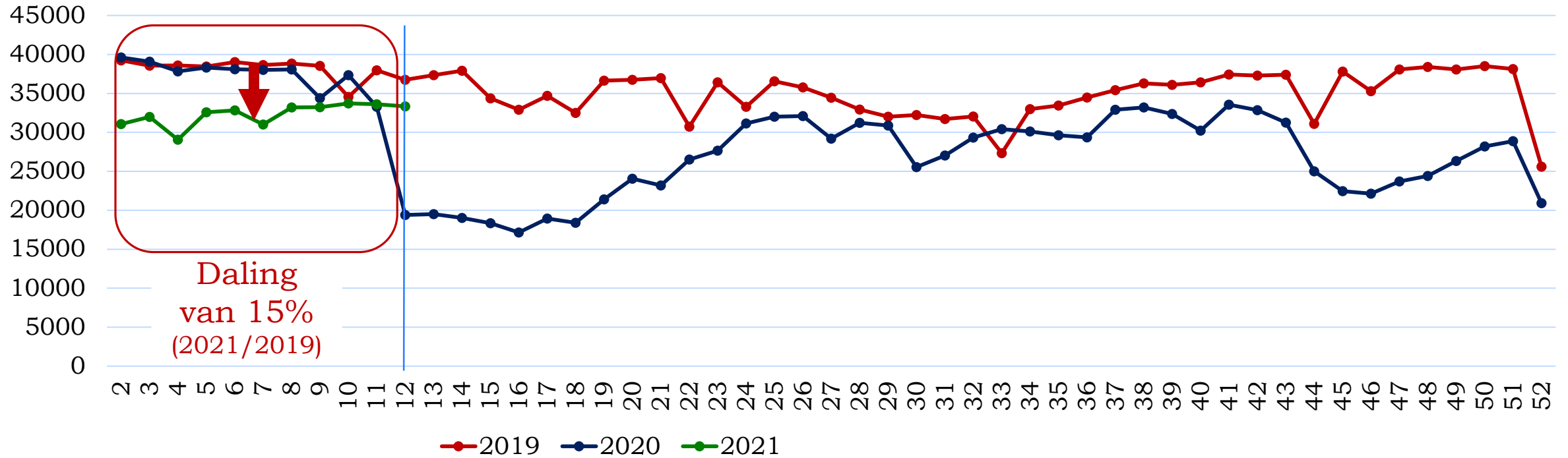
Evolutie van het aantal opnamen per week
 Algemene ziekenhuizen - 2019-2020
 Van 6 januari tot 27 december



Vergelijking van de weken 12 tot 52 (COVID periode) tussen 2019 en 2020 : daling van 26%

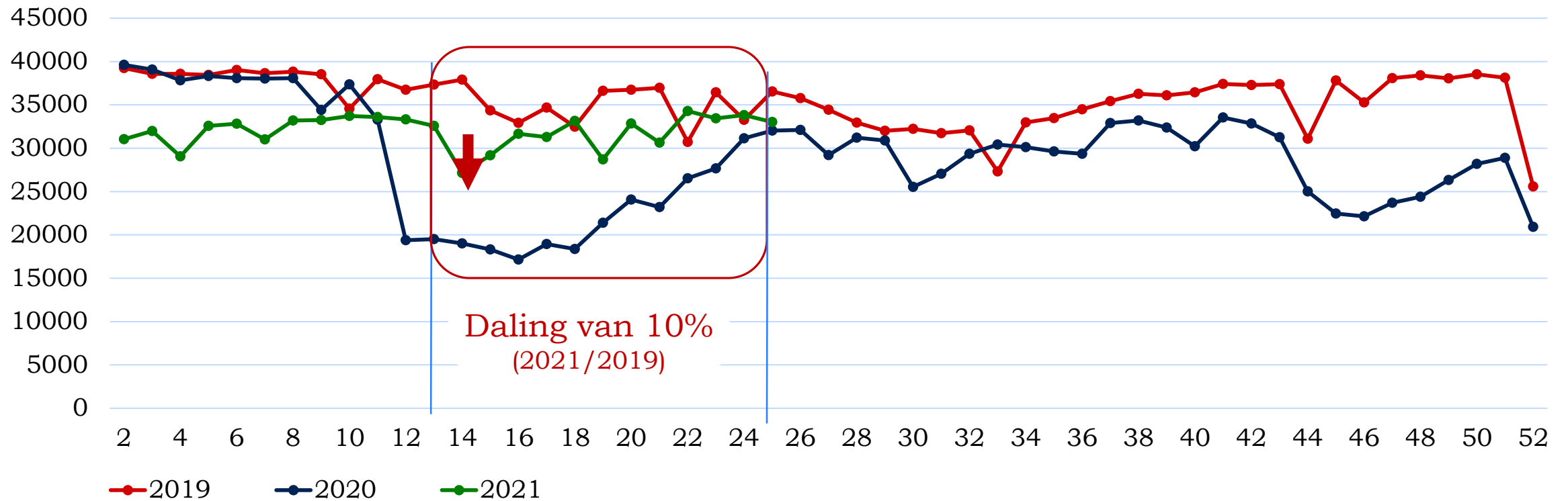
Vergelijking jaar 2019 en 2020 : daling van 19%

Evolutie van het aantal opnamen per week Algemene ziekenhuizen – januari 2019 tot maart 2021



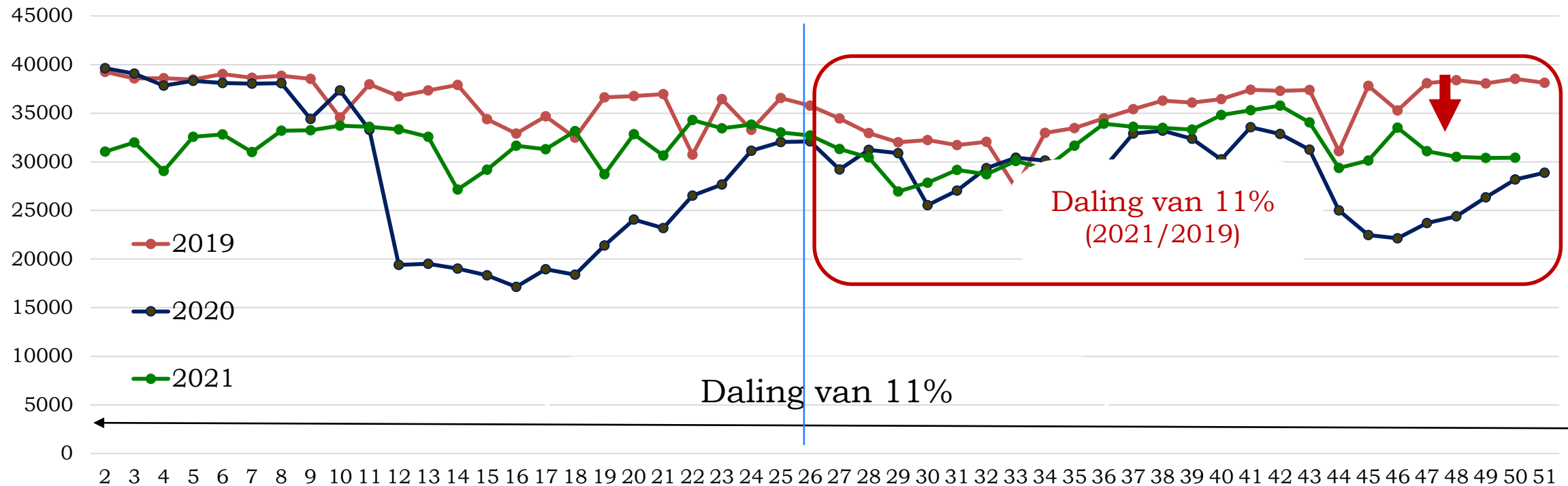
Tussen week 2-2021 en week 12-2021 vergeleken met 2019 : Daling van 15%

Evolutie van het aantal opnamen per week Algemene ziekenhuizen – januari 2019 tot juni 2021



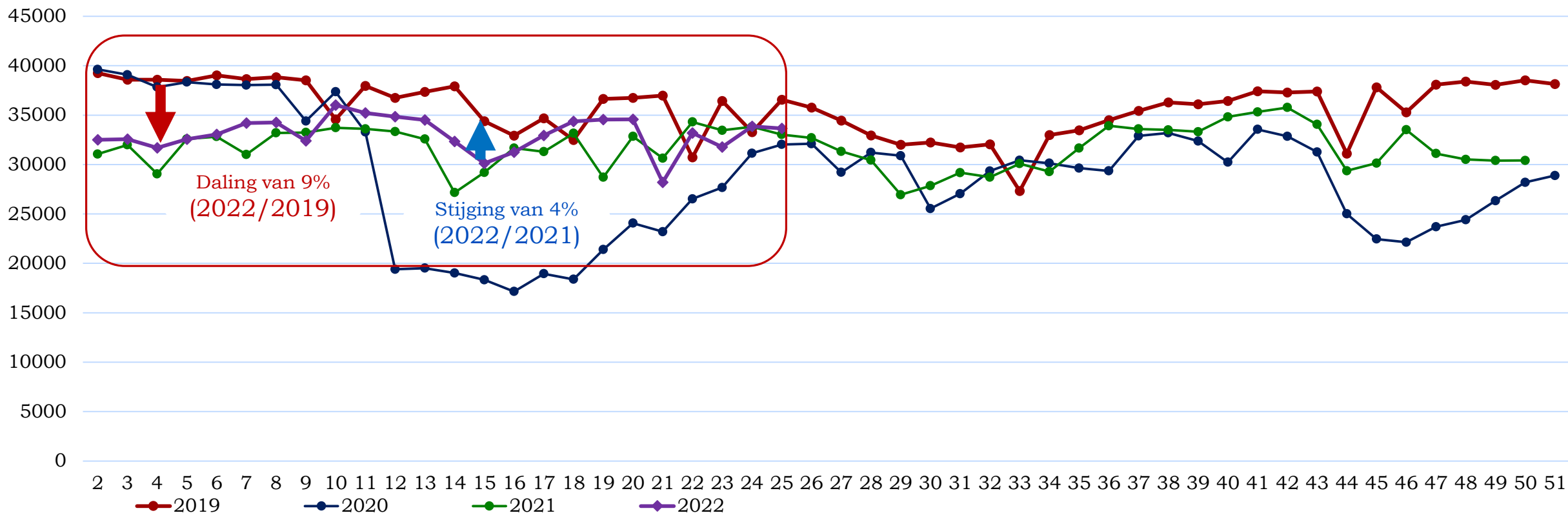
Tussen week 13-2021 en week 25-2021 vergeleken met 2019 : Daling van 10%

Evolutie van het aantal opnamen per week Algemene ziekenhuizen – januari 2019 tot december 2021



Tussen week 26-2021 en week 51-2021 vergeleken met 2019 : Daling van 11%

Evolutie van het aantal opnamen per week Algemene ziekenhuizen – januari 2019 tot juni 2022

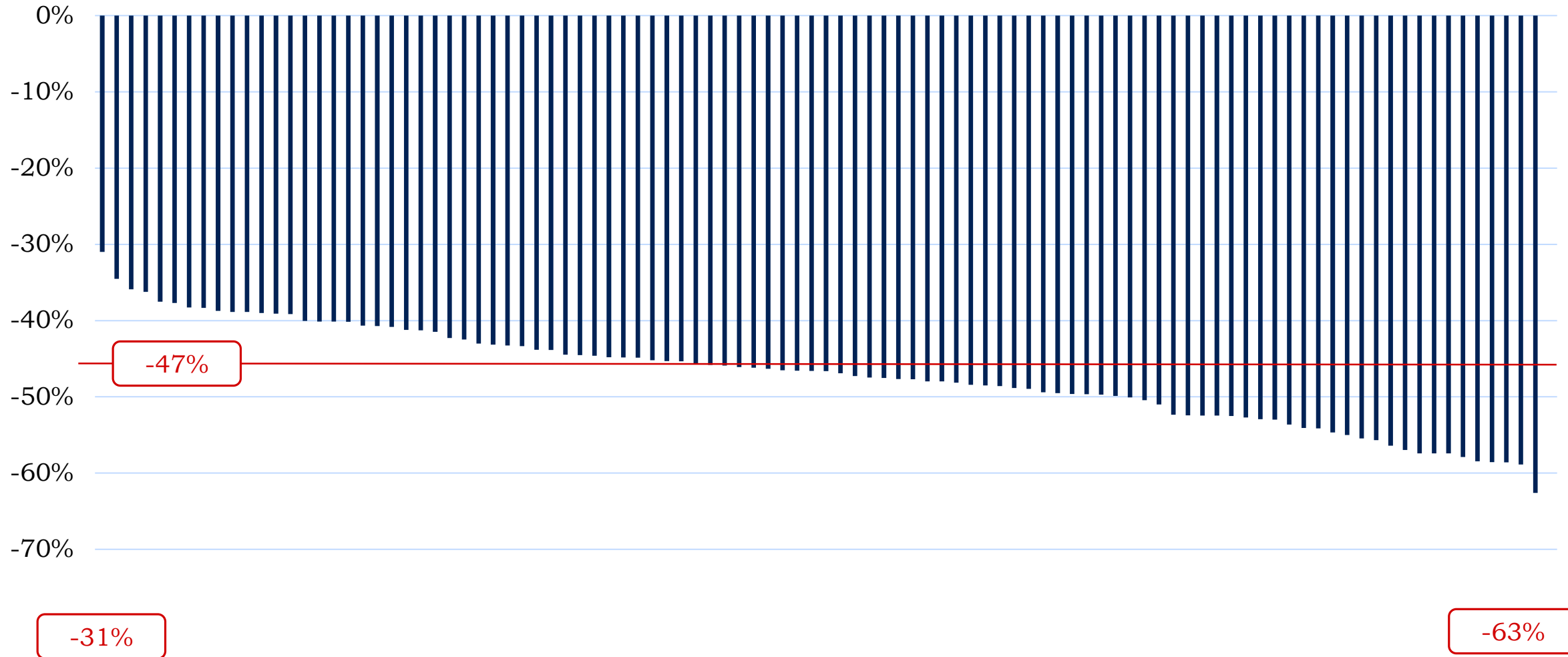


Tussen week 2-2022 en week 25-2022 vergeleken met 2019 : Daling van 9%

Tussen week 2-2022 en week 25-2022 vergeleken met 2021 : Stijging van 4%

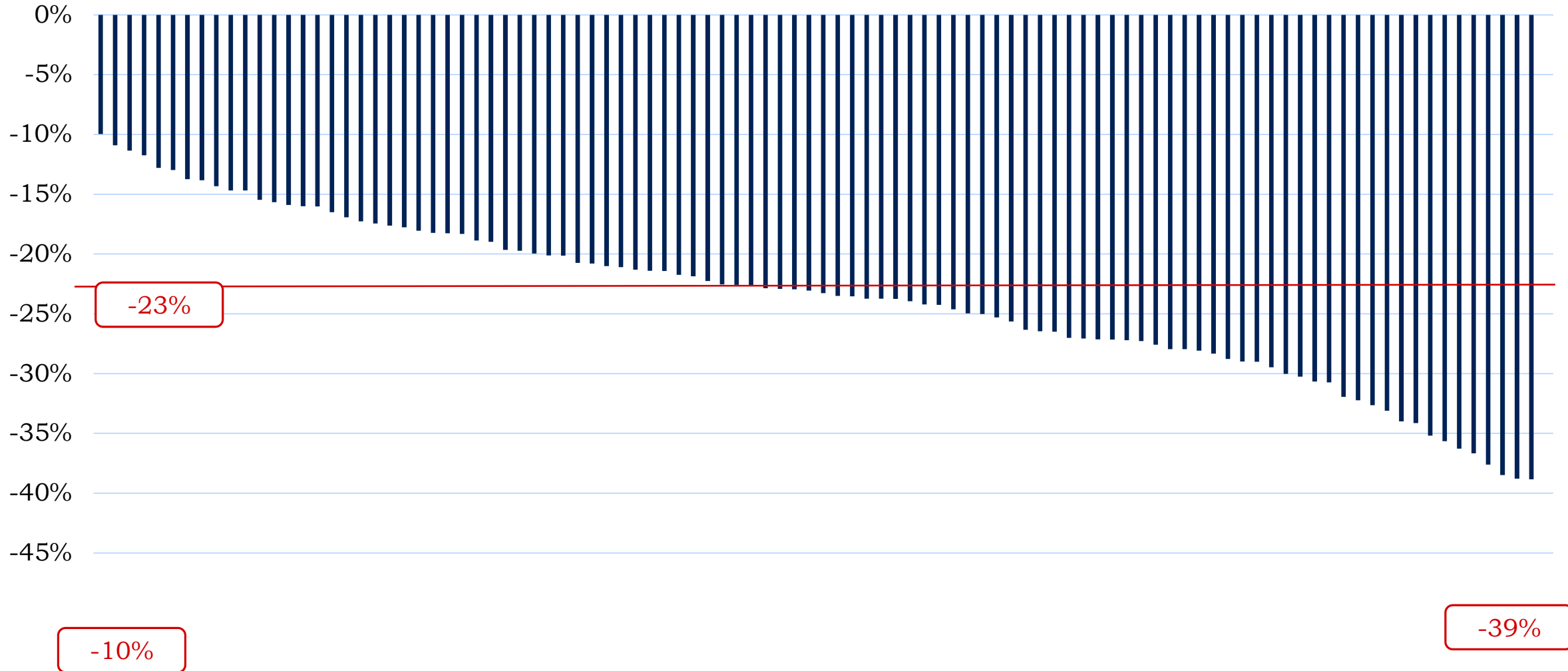
Variatie tussen ziekenhuizen

Daling per ziekenhuis tijdens de lockdown (16 maart - 3 mei)



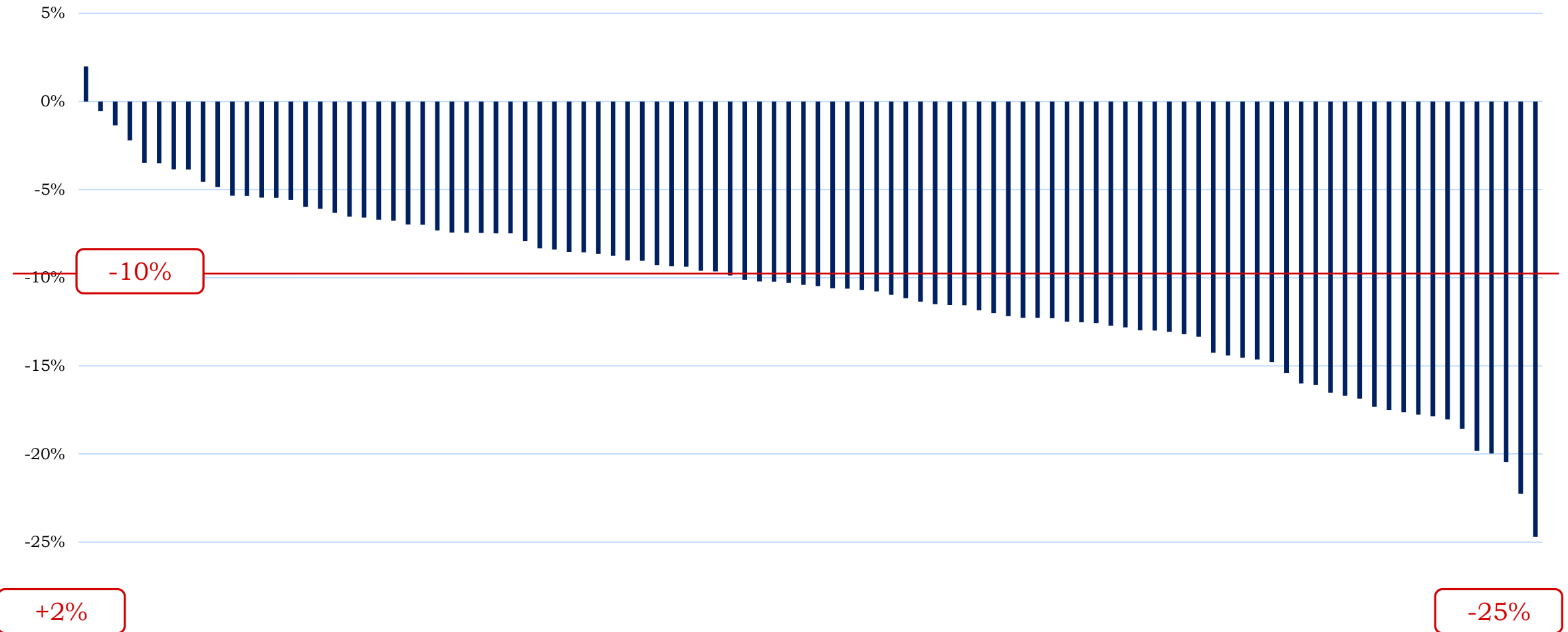
Variatie tussen ziekenhuizen

Daling per ziekenhuis tijdens de exit periode (mei-juni)



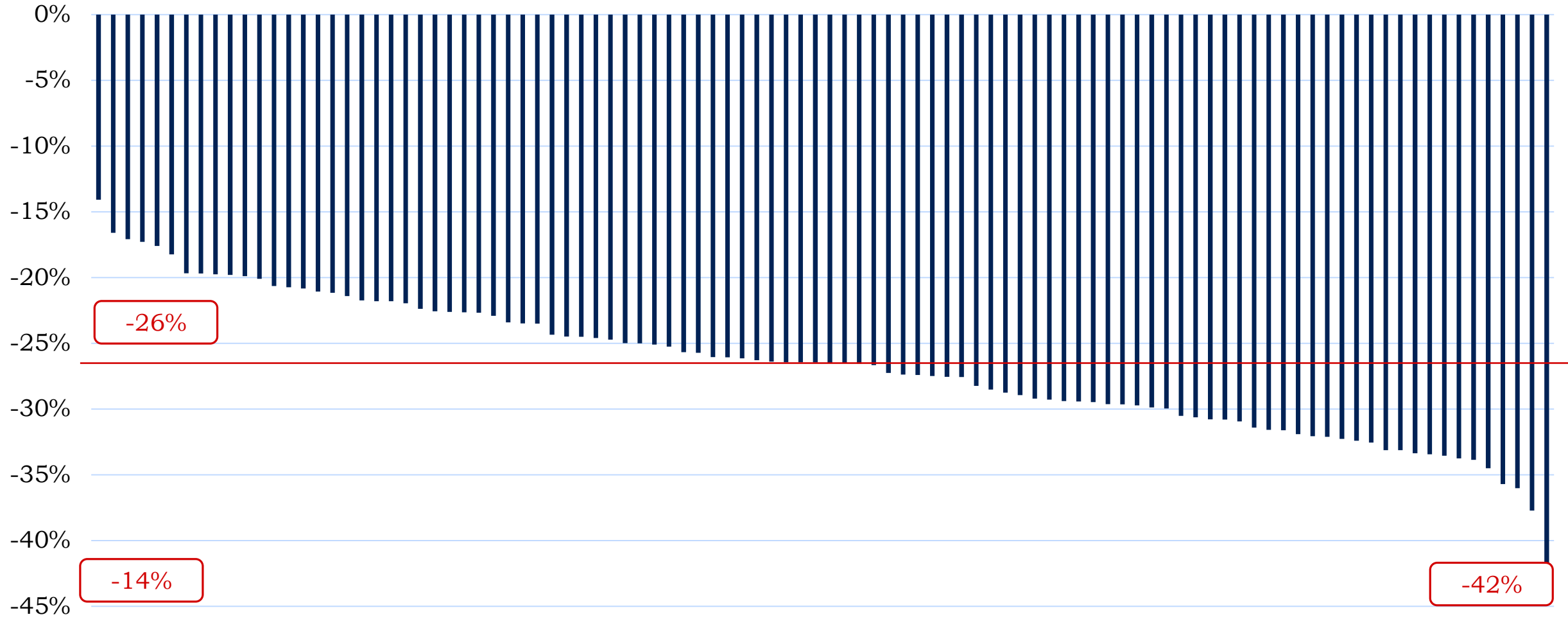
Variatie tussen ziekenhuizen

Daling per ziekenhuis tijdens de zomer (juli - september)



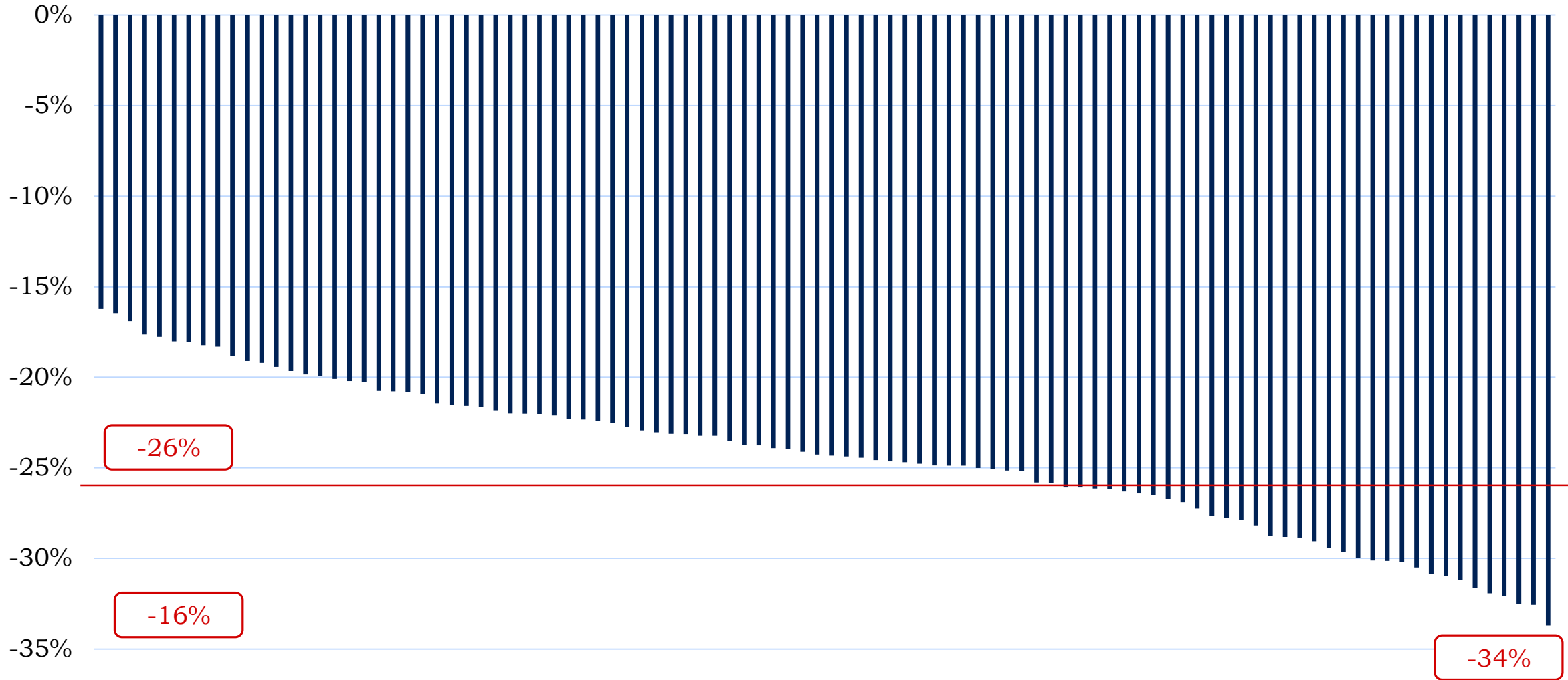
Variatie tussen ziekenhuizen

Daling per ziekenhuis tijdens Fase 1 & 2



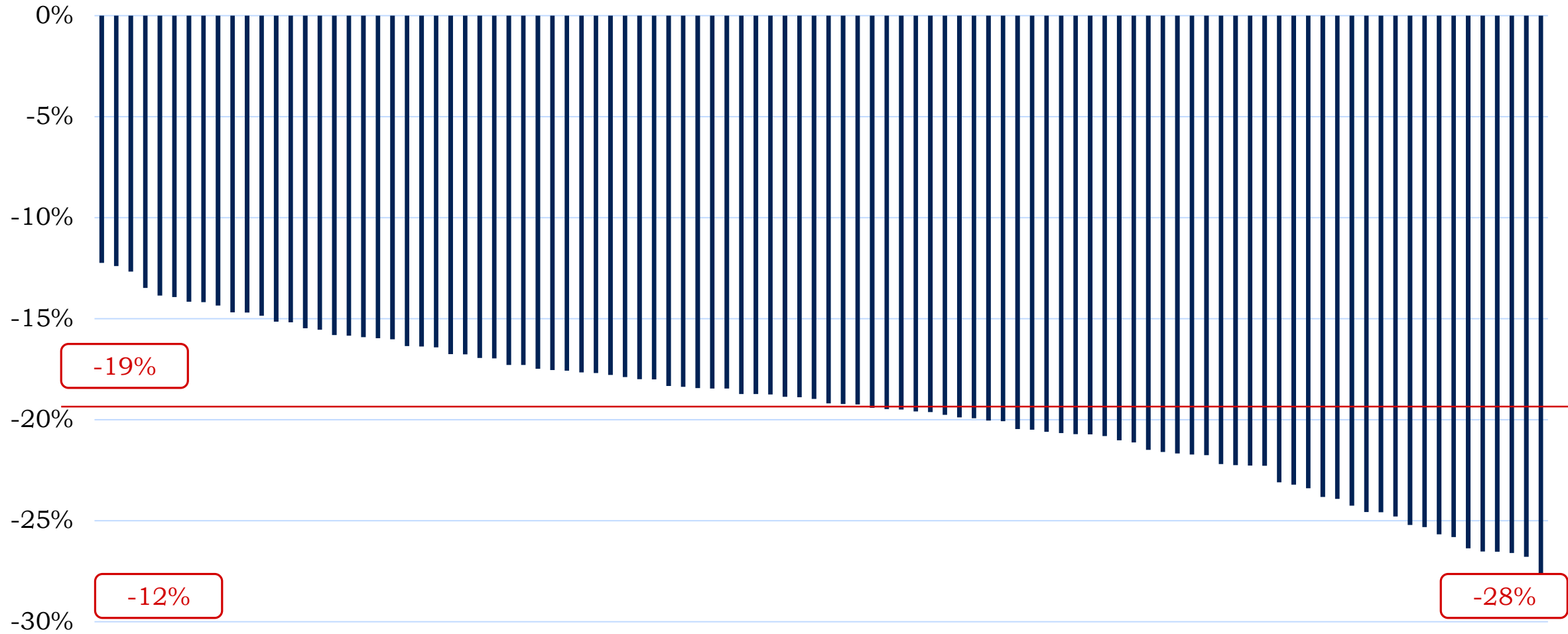
Variatie tussen ziekenhuizen

Daling per ziekenhuis tijdens COVID periode



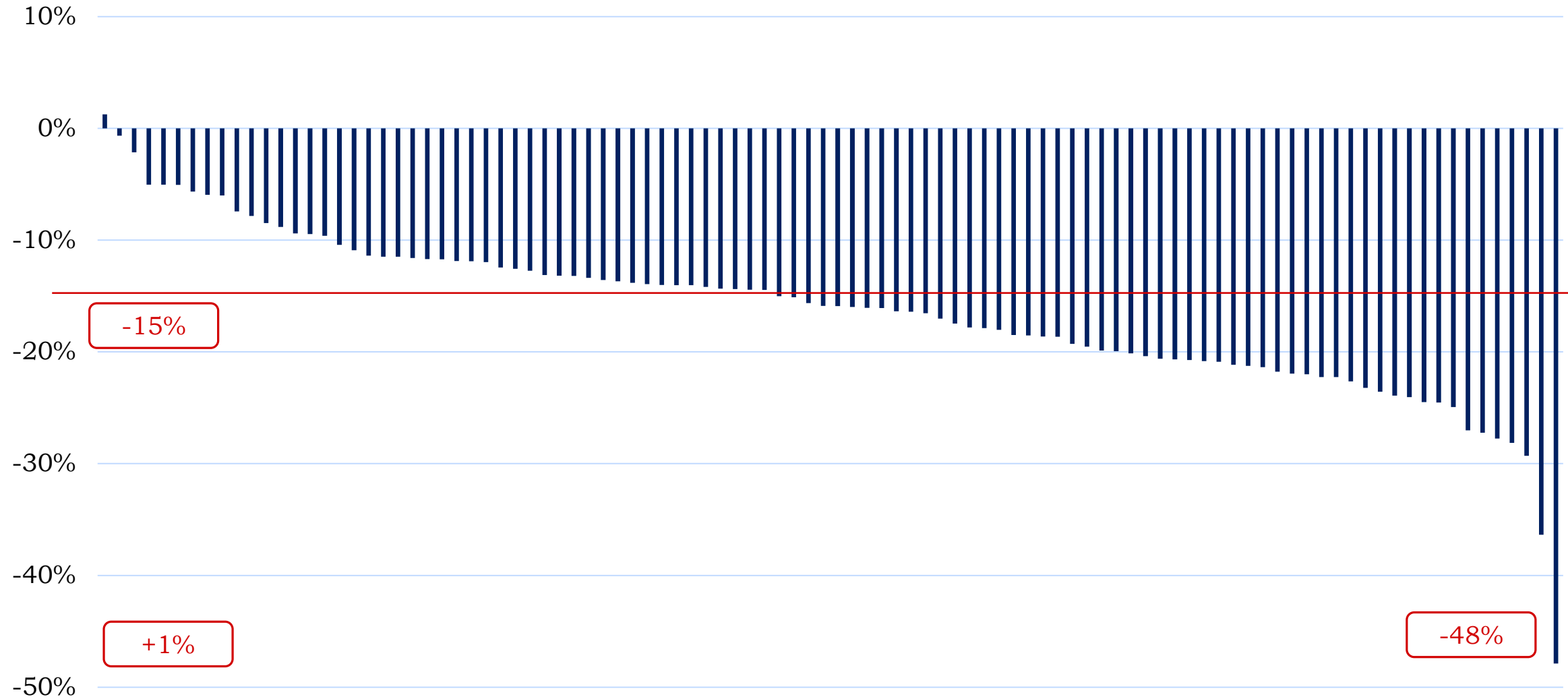
Variatie tussen ziekenhuizen

Daling per ziekenhuis tijdens jaar 2020



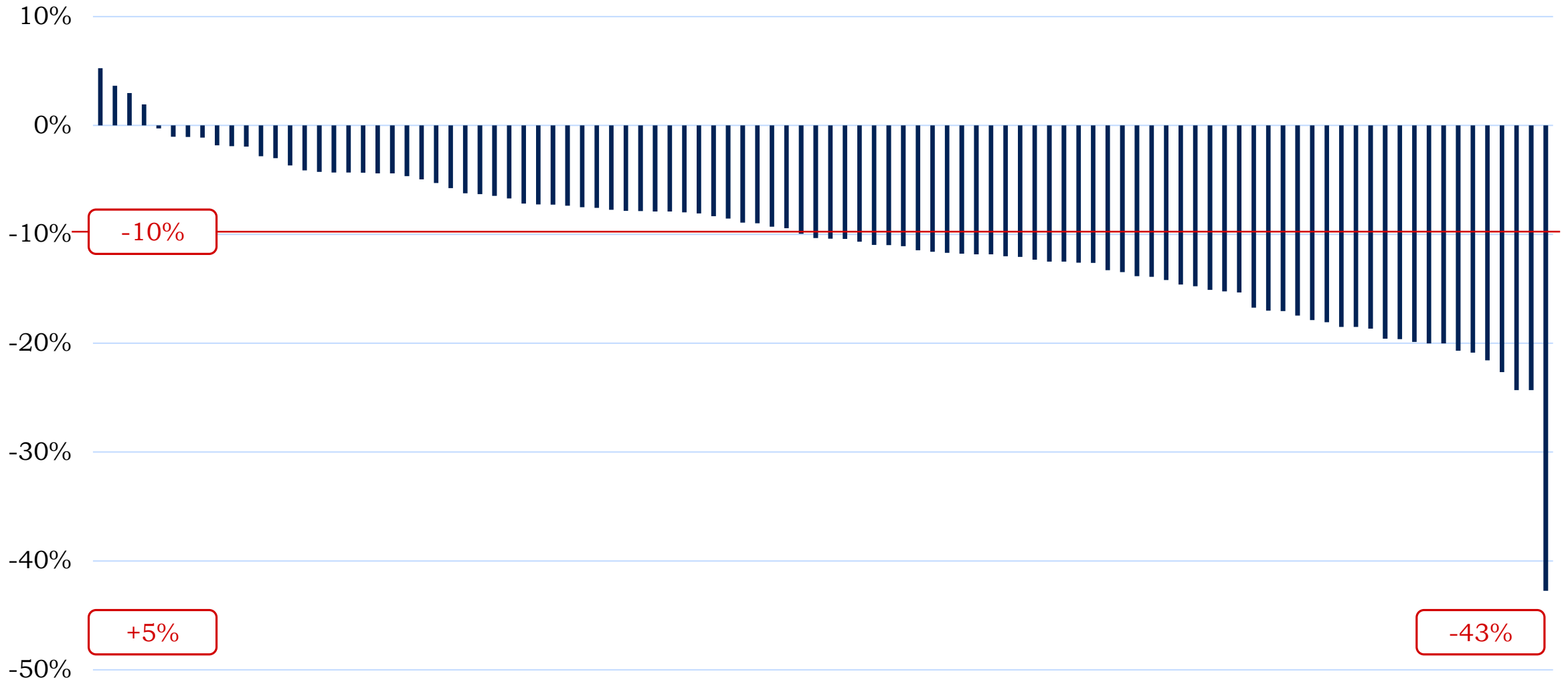
Variatie tussen ziekenhuizen

Daling 1st trim 2021 / 1st trim 2019)



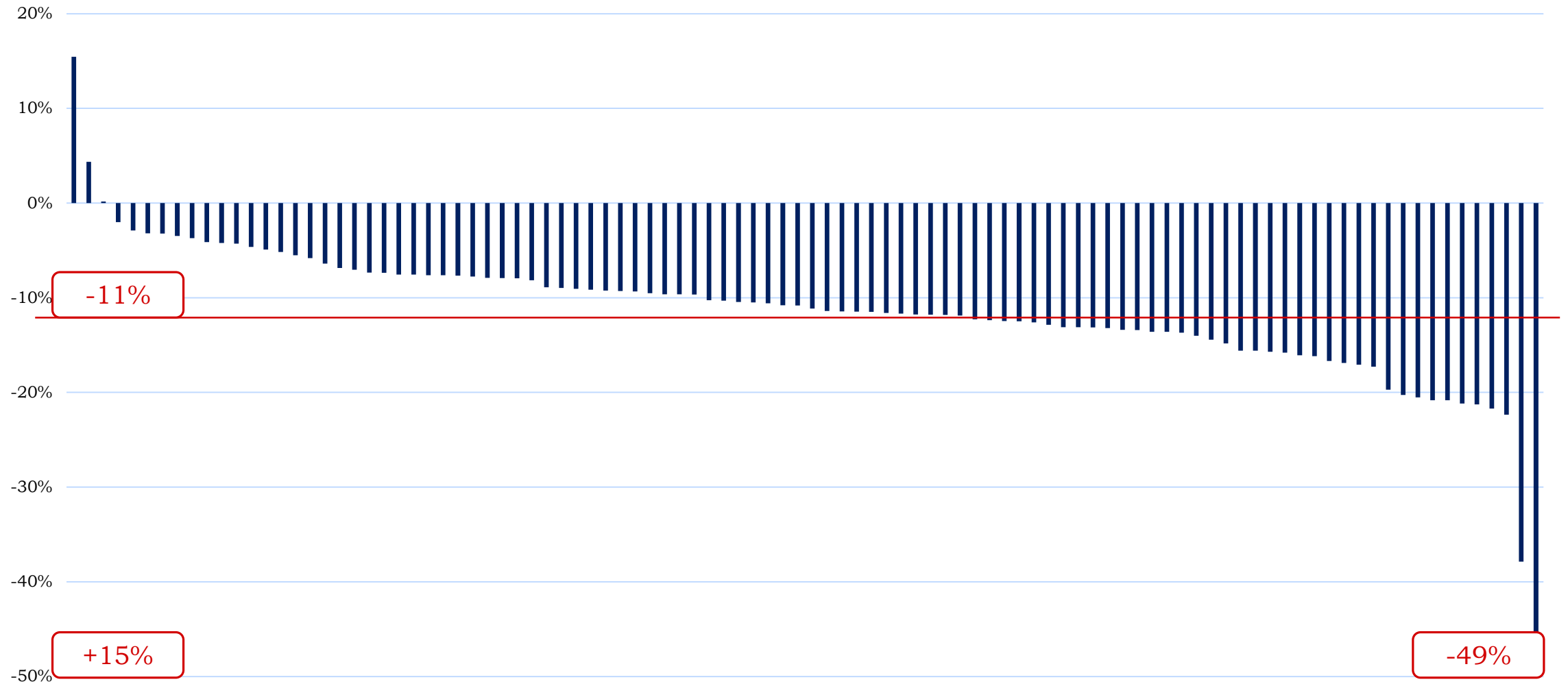
Variatie tussen ziekenhuizen

Daling 2de trim 2021 /2de trim 2019)



Variatie tussen ziekenhuizen

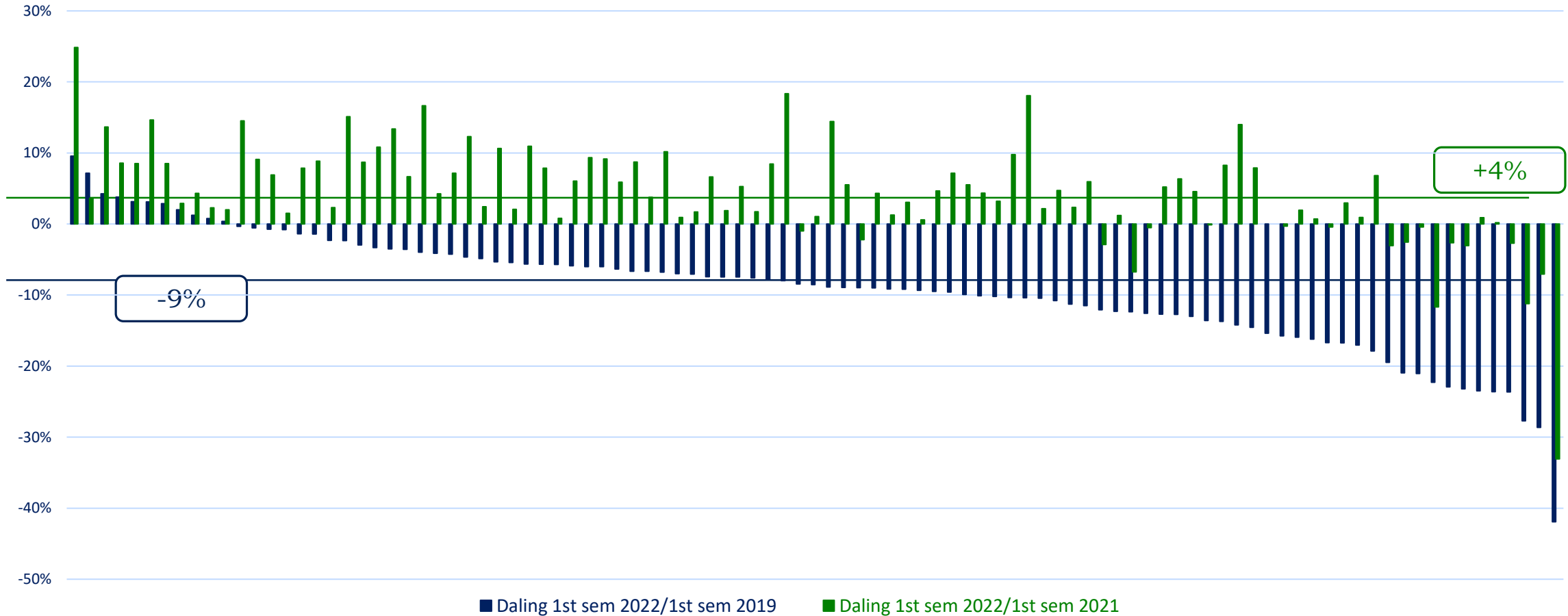
Daling 2de sem 2021 / 2de sem 2019)



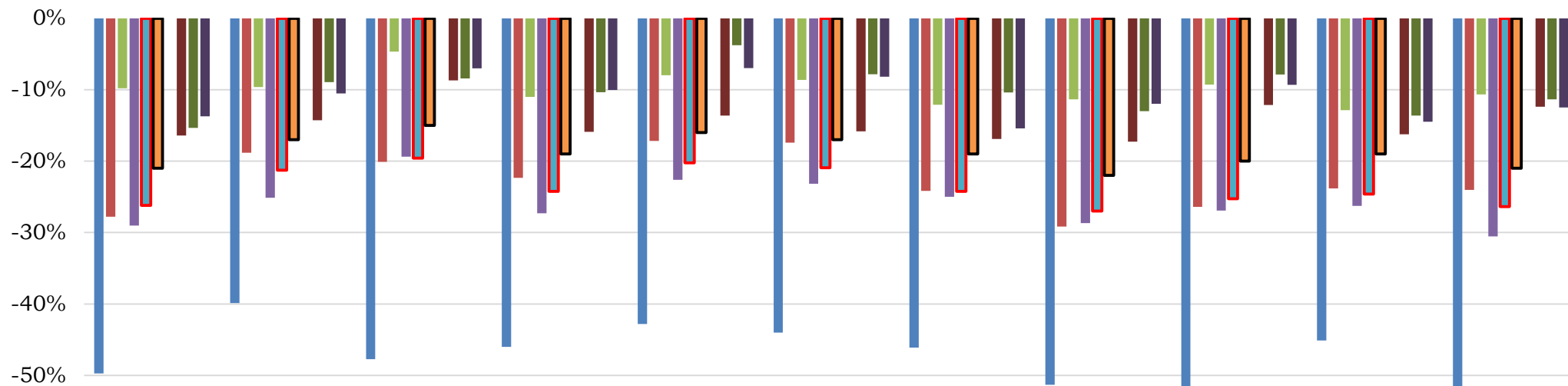
Variatie tussen ziekenhuizen

Daling 1st sem 2022 / 1st sem 2019

Daling 1st sem 2022 / 1st sem 2021



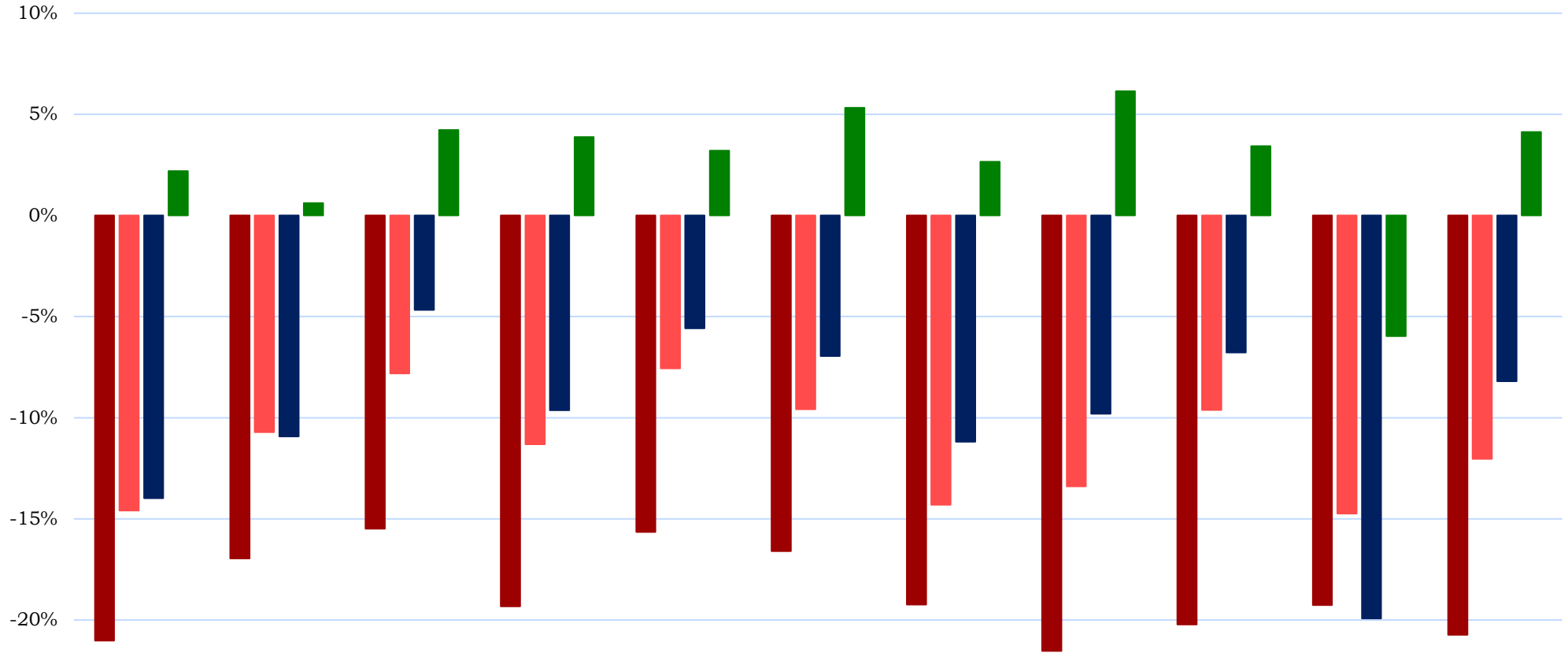
Daling per provincie



	Brussel	VB	WB	Antw.	O.VL.	W.Vl.	Limb.	Heneg.	Luik	Lux.	Namen
Lockdown	-50%	-40%	-48%	-46%	-43%	-44%	-46%	-51%	-52%	-45%	-52%
Exit periode	-28%	-19%	-20%	-22%	-17%	-17%	-24%	-29%	-26%	-24%	-24%
Zomer	-10%	-10%	-5%	-11%	-8%	-9%	-12%	-11%	-9%	-13%	-11%
Phase 1 & 2	-29%	-25%	-19%	-27%	-23%	-23%	-25%	-29%	-27%	-26%	-31%
COVID periode 2020	-26%	-21%	-20%	-24%	-20%	-21%	-24%	-27%	-25%	-25%	-26%
Jaar 2020	-21%	-17%	-15%	-19%	-16%	-17%	-19%	-22%	-20%	-19%	-21%
Daling 1st trim 21 / 1st trim 19	-16%	-14%	-9%	-16%	-14%	-16%	-17%	-17%	-12%	-16%	-12%
Daling 2de trim 21 / 2de trim 19	-15%	-9%	-8%	-10%	-4%	-8%	-10%	-13%	-8%	-14%	-11%
Daling 2de sem 21 / 2de sem 19	-14%	-11%	-7%	-10%	-7%	-8%	-15%	-12%	-9%	-14%	-12%

- Lockdown
 ■ Exit periode
 ■ Zomer
 ■ Phase 1 & 2
 ■ COVID periode 2020
- Jaar 2020
 ■ Daling 1st trim 21 / 1st trim 19
 ■ Daling 2de trim 21 / 2de trim 19
 ■ Daling 2de sem 21 / 2de sem 19

Daling per provincie



	Brussel	VB	WB	Antw.	O.VL.	W.Vl.	Limb.	Heneg.	Luik	Lux.	Namen
■ daling 2020/2019	-21%	-17%	-15%	-19%	-16%	-17%	-19%	-22%	-20%	-19%	-21%
■ daling 2021/2019	-15%	-11%	-8%	-11%	-8%	-10%	-14%	-13%	-10%	-15%	-12%
■ Daling 1st sem 22 / 1st sem 19	-14%	-11%	-5%	-10%	-6%	-7%	-11%	-10%	-7%	-20%	-8%
■ Daling 1st sem 22 / 1st sem 21	2%	1%	4%	4%	3%	5%	3%	6%	3%	-6%	4%



IMA • AIM
Intermutualistisch Agentschap